

# Le Baudet Railleur

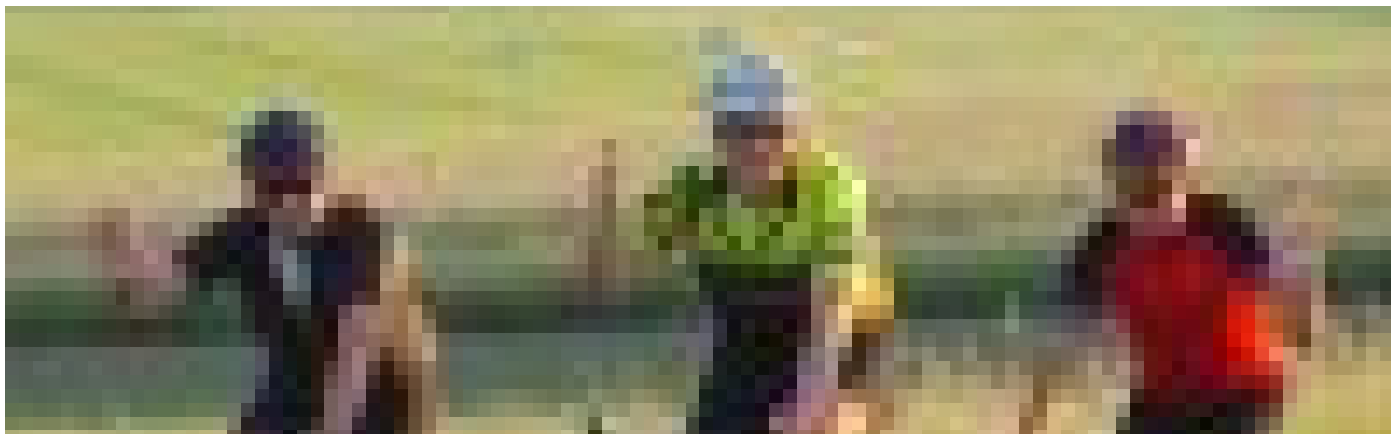
REVUE DU CYCLO CLUB DE BERTRIX

NR. 215/AVRIL 2026  
BELGIQUE-BELGIË  
P.P. - P.B.  
6880 BERTRIX  
BC10543 - P.B.  
6880 BERTRIX



EDITEUR RESPONSABLE :  
BERNARD CHAMPION - RUE CHAMPS-SIMON 26 - 6887 HERBEUMONT.  
BUREAU DE DÉPÔT : 6880-BERTRIX - NUMÉRO D'AGRÉATION : P 50 11 50

**PHOTO DE COUVERTURE : QUELQUE PART ENTRE  
LONGUYON ET CHARENCY LORS DE LA RANDONNÉE DU  
PRINTEMPS À GOMERY**



## CE N'EST QU'UN AU REVOIR

---

Bernard Champion

A l'aube de la saison qui vient de débiter sous les auspices d'un soleil ma foi généreux pour un mois de mars, la question s'est posée, au sein du comité, de la poursuite ou non par notre club préféré de l'organisation des Boucles de la Semois.

Fleuron des randonnées du cyclotourisme, porté par les générations qui ont fondé le club, amélioré au fil du temps par nos plus éminents représentants, dont Jacques Gouverneur, tenu à bout de bras par Colette Lahure et son équipe, il s'est vite avéré difficile, voire impossible, de réunir une nouvelle équipe prête à reprendre efficacement le flambeau dans le laps de temps qui nous était imparti.

C'est donc la mort dans l'âme que Pierre Cornet, notre émissaire à la Fédération Francophone Belge du Cyclotourisme, a été contraint d'annoncer aux autorités fédérales que la date réservée traditionnellement aux Boucles de la Semois ne pouvait être maintenue au calendrier.

A l'heure où nous poursuivons la réflexion sur l'avenir du club, il nous a paru essentiel de ne pas brûler les étapes pour poser méthodiquement les jalons de la route que nous souhaitons suivre.

Une fois cette réflexion terminée, avec l'aide de tous les membres convaincus que notre club est encore promis à un bel avenir, nous pourrions à nouveau aller de l'avant et remettre sur pied une nouvelle édition de nos Boucles moyennant, le cas échéant, quelques adaptations pour les rendre encore plus attractives.

Le challenge est de taille, mais je suis intimement convaincu que nous réussirons à le relever avec le concours de toutes et tous.

Allons, comme je vous le disais d'emblée dans le titre de cet éditorial :

**Ce n'est qu'un au revoir.**

# VOYAGE DU CLUB



La Meuse à Verdun

**OYEZ, OYEZ BONNES GENS, QU'ON SE LE DISE !  
IL RESTE ENCORE QUELQUES PLACES POUR LE VOYAGE ORGANISÉ  
PAR LE CLUB**

Pour rappel, le voyage du club aura lieu le week-end des 21, 22 et 23 août 2026. Nous serions ravis de pouvoir compter sur la présence d'un maximum d'entre vous. Le choix s'est porté cette année sur une destination française assez proche de nos frontières puisque nous jeterons l'ancre à Vienne-le-Château, à la lisière de la forêt d'Argonne.

Il s'agit d'une région fort jolie et riche en histoire que certains d'entre nous connaissent déjà un peu s'ils ont effectué la plus fameuse de nos randonnées permanentes, de l'Ardenne à l'Argonne.

Nous avons jeté notre dévolu sur un charmant hôtel, "le Tulipier", situé dans un écrin de verdure. Nous vous invitons à le découvrir en utilisant le lien ci-après sur leur moteur de recherche.

<https://share.google/RG1NyWdUOMXHiPkM7>

Le programme précis de ces journées conviviales doit encore être mis au point. Nous ferons le maximum pour qu'il puisse rencontrer les attentes et les aspirations de tous les participants, cyclos et accompagnateurs. L'hôtelier, nous accorde un ultime délai expirant le **30 avril prochain**, pour lui faire connaître le nombre de participants à cette escapade estivale.

Vous êtes partant(e)s ? Faites-le savoir sans tarder nous envoyant un petit mail à l'adresse [champion.galerin@gmail.com](mailto:champion.galerin@gmail.com) pour confirmer votre présence en indiquant le nombre de personnes que vous souhaitez inscrire.

Il va de soi que nous reviendrons vers vous ultérieurement pour vous communiquer toutes les informations utiles et précises.

# LES RETROUVAILLES

## PIERRE CORNET

Comme chaque année depuis belle lurette, Pierre Cornet se décarcasse pour nous mitonner une journée de retrouvailles dont lui seul détient la recette. Ce sera encore le cas le **18 juillet** prochain, Voyez plutôt.



## Invitation à la « Journée Retrouvailles 2026 »

avec une visite guidée à la basilique et un repas au Parc à Gibier  
Hommage à Jean Wauthier, Jean Servais, Nelly Sensique, Roger Georis, Josette Lutz et Guy Bizon.

Programme et horaire de la journée

Pas de balade à vélo sur place mais possibilité de partir de Bertrix, circuit au choix afin d'être présent vers 10 h devant la Basilique.

- 10 h 15 : rassemblement devant la Basilique.
- 10 h 30 : visite guidée de l'expo "En résonance" par J-L Brocart.
- 12 h 30 : repas au "Coin Gourmand", rue Saint-Michel 130, Parc à Gibier Saint-Hubert

Au menu : BBQ 3 viandes, salades, crudités, pommes de terre

Le prix : Forfait tout compris : Apéritif, barbecue, vin blanc, rosé ou rouge ou bière, eaux, dessert, café.

- Pour les membres : Adultes : 25 €
- Pour les non-membres : Adultes : 30 €

Quand et comment s'inscrire ?

Pour le 5 juillet 2026 au plus tard, en précisant afin que je puisse le communiquer au guide et au restaurant

- le nombre de personnes à la visite guidée

ET

- le nombre de personnes au repas

- Contacter Pierre Cornet : pcfbve19@gmail.com ou au 061 41 19 79
- Effectuer le paiement dès l'inscription au compte BE93 7320 2226 3167 - Cyclo Club Bertrix asbl.

Nous vous attendons nombreux pour ces retrouvailles conviviales.

# LA REPRISE

BERNARD CHAMPION



## On l'attendait depuis si longtemps !

Franc succès pour cette première sortie de l'année.

Soyons honnêtes, le soleil éclatant n'y était certainement pas pour rien et constituait une invitation à se sortir des profondeurs couverturales pour gagner à temps et à heure la place des 4 Fers afin de goûter à nouveau aux joies de la petite Reine.

N'empêche, il fallait tout de même un certain courage pour affronter les frimats de cette belle matinée de mars.

Une fois les groupes constitués, tout ce petit monde s'est ébranlé sur les différents circuits concoctés par Philippe DEHEZ, au nombre de deux, comme d'habitude, pour la reprise.

Les participants ont bien sûr eu droit au traditionnel verre de l'amitié à l'issue de la randonnée, histoire de resserrer les liens après cette trop longue hibernation.

Un grand et chaleureux merci à Marie-Anne et Marc pour le délicieux vin chaud, et à toutes celles et ceux qui ont contribué à la réussite de cette sortie/rencontre qui laisse augurer d'une bien belle saison.



# Sorties extérieures

BERNARD CHAMPION



ON LES APPELLE DE NOS VOEUX, CES SORTIES EXTÉRIEURES, CELLES-LÀ QUI NOUS OUVRENT AUX CLUBS VOISINS ET AUX PARCOURS MOINS CONNUS ET QUI NOUS PERMETTENT DE BELLES RENCONTRES

## La randonnée du printemps à Gomery (mars 2026)

Jamais la randonnée du Printemps, chère à nos amis "Echappéistes" de Coustemont, n'aura aussi bien porté son nom !

Allons donc, peut-on imaginer un seul instant une sortie en cuissard à cette époque de l'année ? Certain(s) allant même jusqu'à pousser la bravoure un peu plus loin en ne revêtant qu'une simple liquette (expression chère à notre regretté Robert Loncelle) sans manches longues...

Pas étonnant dès lors que cette météo des plus clémentes ait poussé de nombreux baudets à sortir de leur léthargie hivernale et à rallier la douce Gaume pour affûter leurs mollets au gré des célèbres cuestas locales.

Car, oui, il convient de le souligner, cela faisait belle lurette que l'on n'avait trouvé une telle concentration de baudets lors d'une sortie extérieure. Les organisateurs, qui ont comptabilisé 385 inscriptions les ont recensés au nombre de 10 !

Huit d'entre eux avaient fait choix de la longue distance (60 Km) et deux de la courte (40 Km), tous opérant, par le plus grand des hasards, la jonction au seul ravito commun des parcours pour en terminer dans une belle symphonie.

A l'arrivée, printemps oblige, dans une ambiance presque méridionale, tous se sont installés autour des tables disposées à l'extérieur pour partager le verre de l'amitié qui s'imposait.

L'occasion de remettre au président du club organisateur, Jean-Marc Docquier, la dernière édition de notre revue, petit présent qu'il a manifestement apprécié puisque nous avons reçu en retour un exemplaire du journal du club de Coustemont !

Quant aux circuits, il y avait de l'innovation dans l'air par rapport aux précédentes éditions, avec une large part réservée à la France, sur des routes agréables qui nous ont fait (re)découvrir Cons-la-Grandville et parcourir quelques kilomètres sur l'itinéraire de notre randonnée permanente de Bertrix-Longuyon-Bertrix.

## La randonnée des Jonquilles à Bellefontaine

Il fait grand froid au moment de prendre la route pour Bellefontaine. Le thermomètre oscille entre 0 et 1°. Ce petit coup de froid est de nature à tempérer l'enthousiasme qu'avait généré la sortie de la semaine précédente...

Nous ne serons donc que deux à représenter le club en terre bellifontaine.

Bien nous en a pris car le parcours choisi par nous (55 Km) se révèle très bien tracé, sur les petites routes que la Gaume, belge et française, conserve jalousement.

Une seule difficulté significative, la côte de Chameleux vers Williers, qui a le don d'émousser les mollets et le palpitant.

Un grand merci au technicien du club organisateur qui a permis à Dominique de prendre le départ après un souci de connexion de son assistance électrique.

A l'arrivée, le verre de l'amitié a été partagé avec une vieille connaissance du club, Olivier Mohy, que nous avons souvent eu l'occasion de cotoyer lors des voyages du CCB.

Au niveau des statistiques, le Club de Bellefontaine enregistre finalement 305 inscriptions, ce qui s'apparente à un très beau succès au vu de la météo du petit matin.



## LE COIN LECTURE



NB :Je n'ai pas trouvé la couverture de l'ouvrage en français sur Internet, mais rassurez-vous, il existe bien une version française.

Coup de coeur absolu pour ce beau livre intitulé "**Demain, on roule**" expression utilisée par Louison Bobet et son frère Jean lorsqu'ils prenaient rendez-vous pour rouler ensemble, tant pendant leur carrière respective qu'après.. L'auteur, Jean Bobet, ancien coureur cycliste et journaliste, y partage avec brio, à travers les exploits de son frère et, dans une moindre mesure, les siens, les émotions et les moments intenses qu'ils ont connu, côte à côte, sur leur vélo.

La relation de leur dernière sortie commune, peu de temps avant le décès de Louison, ne manquera pas de vous nouer la gorge ou de vous arracher une larme.

Vous y trouverez aussi ceci :

**"La volupté à vélo, c'est délicat, c'est intime et c'est éphémère. Ça vous arrive, ça vous prend, ça vous entraîne et ça vous quitte. C'est à vous tout seul. C'est une combinaison de vitesse et de facilité, de force et de grâce. C'est un pur bonheur."**

C'est beau, non ?

# ANNIVERSAIRES

SELON LA BASE DE DONNÉES DE PIERRE CORNET

## Avril

07 Josée Leclerc  
07 Jean Servais  
11 Willy Croix  
13 Julien Villance  
14 Christian Léonet  
16 Marie-Anne Farinelle  
16 Eric Fretz  
24 Guy Heirman

## Mai

05 Jacques Gouverneur  
05 Guy Willemet  
15 René Foulon  
17 Sophie Villance  
23 Pascal Daiche  
25 Marie-Anne Moyen  
31 José Henrion

## Juin

02 Anne-Marie Habets  
03 Claudine Uyttersprot  
10 Guy Bizon  
10 Guy Picard  
10 Fernand Verdoot  
11 Josette Lutz  
11 Muriel Villance  
24 Nelly Sensique  
25 Milou Lambert  
29 Jacqueline Tsiratsy

## Note de la rédaction

La rubrique "Anniversaires" avait été abandonnée dans la précédente édition du Baudet Raillieur. Certains nous ont fait part de leur regret de la voir disparaître. Nous rectifions donc le tir et assurons nos aimables lecteurs de son maintien dans les parutions à venir !



# LES ITINÉRAIRES

## PHILIPPE DEHEZ

**Petit rappel : les départs se font à 8h30 précises.**

**Rendez-vous Place des Trois Fers à 8h15.**

**Certains de nos parcours L comportent une variante facultative à l'usage de ceux qui souhaiteraient rouler un peu plus; ces petits suppléments consistent toujours en une boucle venant se greffer sur le parcours L ; dans les itinéraires ci-dessous, vous la trouverez notée en gras.**

**Lorsqu'une localité est inscrite en italique souligné, elle ne fait pas partie de l'allongement et vaut uniquement pour la longue distance initiale.**

**Les carrefours : Tourner à droite (D); Tourner à gauche (G); tout droit (TD).**

**Pour des suggestions ou des améliorations de circuits, vous pouvez les communiquer à Philippe DEHEZ ([dpphil@live.be](mailto:dpphil@live.be))**



**Pour vous permettre de disposer dès à présent de tous les parcours de l'exercice en cours, nous publions ici les parcours de la seconde partie de l'année 2026, la première partie vous ayant été communiquée dans le B.R. précédent**

### **12 Juillet 26- Trace GPX Strava Philippe Dehez 32**

#### **C.D. (34 km)**

Bertrix - Biourge (7) - Petitvoir (11) - Grandvoir (13) - Neuwillers (19) - Ochamps (26) - Bertrix. (300 m.)

#### **M.D. (61 km)**

Bertrix - Biourge (7) - Petitvoir (11) - Grandvoir (13) - Neuwillers (19) - Recogne - Libramont (22) - Séviscourt (27) - Bras-Bas (30) - Bras-Haut (31) - Hatrival (35) - Libin (43) - Ochamps (52) - Bertrix

#### **L.D. (72 km) XLD (89)**

Bertrix - Biourge (7) - Petitvoir (11) - Grandvoir (13) - Neuwillers (19) - Recogne - Libramont (21) - Séviscourt (25) - Freux-Suzerain (28) - Vesqueville (36) - **Amberloup (38)** - **Lavacherie (42)** - Saint-Hubert (38-54) - Hatrival (41-57) - Poix-St-Hubert (47-63) - Libin (53-69) - Villance (55-71) - Anloy (58-74) - Ochamps (63-79) - Bertrix

### **19 Juillet 26 - Trace GPX Strava Philippe Dehez 70**

#### **C.D. (32 km)**

Bertrix - Orgeo (5) - Biourge (6) - Nevrumont (8) - Gribomont (9) - Saint-Médard (10) - La Plite - Herbeumont (21) - Mortehan-Linglé (25) - Bertrix (32)

#### **M.D. (56 km)**

Bertrix - Orgeo (5) - Biourge (6,5) - Nevrumont (8) - Gribomont (9) - Saint-Médard (10) - La Plite - Herbeumont (21) - Le Chevalet (25) - Sainte-Cécile (29 - dir. Bouillon) - Rte des Minières à dr. (33) - Mortehan (39) - Pont de la Blanche (44) - Gribomont (49) - Orgeo (51) - Bertrix (56).

#### **L.D. (70 km) XLD (87)**

Bertrix - Orgeo (5) - Biourge (6) - Nevrumont (8) - Gribomont (9) - Martilly (13) - les Foulouze (16) - Saint-Médard (21) - La Plite - Herbeumont (31) - Le Chevalet (35) - Sainte-Cécile (39) - Fontenoille (40) - Les quatre Arbres (41) **TD puis D Lambermont (42) G - Matton (46) TD- Carignan (51) - Pure (56)** - Muno (45 -62) - Le Blanc Sart (49-66) - Les Minières (52-70) **G** - Mortehan (58-75) - Pont de la Blanche (63-80) - Bertrix (70-87). (Deniv1175 m)

### **26 Juillet 26 - Trace GPX Strava Philippe Dehez 13**

#### **C.D. (28 km)**

Bertrix - Offagne (8) - Fays-les-Veneurs (10) - Launoy (13) - Paliseul (15) - Sart - Jehonville (20) - Acremont - Blanche-Oreille (23) - Ferme de la Flèche (25) - Bertrix

#### **M.D. (53 km)**

Bertrix - Offagne (8) - Paliseul (11) - Merny (14) - Naomé (16) - Graide (20) - Gembes (26) - Porcheresse (30) - Our (34) - Opont (37) - Paliseul (42) - Offagne (45) - Bertrix (53)

### **L.D. (70 km) XLD (84)**

Bertrix – Assenois (5) – Jehonville (8) – Sart (9) – Framont (11) – Opont (15) – Our (18) – Porcheresse (22) – Gembes (26) – Haut-Fays (29) – **Gribelle- D puis G - Malvoisin (35) - Sart Custinne (39) Rienne (42) Willerzie (45)** – Gedinne-Station (33) Gedinne (36) – Louette-St-Pierre (38-52) – Louette- St-Denis (42-56) – Bièvre (48-62) – Graide-Station (50-64) – Naomé (54-68) – Merny (57-71) – Paliseul (59-73) – Offagne (63-71) – Bertrix (70-84). Dén ..... -1150

### **02 Août 26 - Trace GPX Strava Philippe Dehez 41**

**C.D. (28 km)** Bertrix – Orgeo (5) – Gribomont (7) – Martilly (11) – Menugoutte – Harfontaine – Warmifontaine – Poteau de Tournay (17 – **G** vers Petitvoir) – Petitvoir (19) – Biourge – Bertrix. (Deniv.300m)

**M.D. (57 km)** Bertrix – Biourge (6) – Petitvoir (10) – Warmifontaine (12) – Grapfontaine (15) – Montplainchamps (16) – Nolinfaing (17) – Le Sart - Assenois (21) – Les Fossés (24) – Léglise (29) – Gennevaux – (35 – Carrefour **G**) – Wittimont – Namoussart – Mon Idée (38) – Offaing (40) – Hamipré (42) – Neufchâteau (43) – Petitvoir – Biourge – Bertrix [600m]

### **L.D. (70 km) XLD (80)**

Bertrix – Biourge (6) – Petitvoir (10) – Warmifontaine (12) – Grapfontaine (15) – Montplainchamps (16) – Nolinfaing (17) – Le Sart - Assenois (21) – Les Fossés (24) – Poteau de Mellier (27 **G**) – Mellier (29) – Thibesart (31) – Léglise (37) – Chêne (46) – Ebly (48) – **Behême (36) – Louftémont (38) – Carrefour Pirwez (42 – TD) – Fauvillers (46 – G) – Witry (50) – Traimont (52)** – Mon Idée (48-58) – Offaing (52- 62) – Hamipré 53-63) – Neufchâteau (54-64) – Petitvoir – Bertrix

### **09 Août 26 - Trace GPX Strava Philippe Dehez 84**

#### **C.D. (33 km)**

Bertrix – Offagne (8) – Fays-les-Veneurs (11) – La Cornette (17) – Auby (19) – Cugnon (24) – Mortehan (25) – Bertrix (33)

#### **M.D. (53 km)**

Bertrix – Offagne (8) – Paliseul (11) – Merny (14) – Carlsbourg (15,5) – Près Vivy (19) – Mogimont (22) – Bellevaux (25) – Noirefontaine (28) – Vers les Hayons (31 - **D**) – Dohan (35) – Mortehan (42,5) – Les Maugires – Bertrix (55-600m)

#### **L.D. (74 km) XLD (87)**

Bertrix – Offagne (8) – Paliseul (11) – Merny (14) – Carlsbourg (15) – Bif. (17 **D**) – Bif. (19 **G**) – Baillamont – Oizy (22) – La Haisette (28) – Mouzaive – Alle (32) – Rochehaut (36) – Menuchenet (43) – Bellevaux – **Poupehan (41) – Corbion (43) – Bouillon (50) – Le Christ – Noirefontaine (55)** – Vers les Hayons (62 **D**) – Dohan (54-62) – Mortehan (61-71) – Les Ardoisières-Gribaumont (79) – Bertrix (74-87).

### **16 Août 26 - Trace GPX Strava Philippe Dehez 23**

#### **C.D. (33 km)**

Bertrix – La Chinaux – Ferme de la Flèche – Blanche-Oreille (5) – Acremont – Jehonville (9) – Sart (10) – Framont (13) – Anloy (19) – Ochamps (24) – Bertrix (33)

#### **M.D. (54 km)**

Bertrix – Ochamps (8) – Anloy (13) – Villance (16) – Transinne village (20) – Smuid (25) – Poix-St-Hubert (28) – Libin (34) – Claireuse (37) – Anloy (40) – Sart (45) – Jehonville (46) – Acremont – Blanche Oreille – Ferme de la Flèche – Bertrix (54).

#### **L.D. (77 km) XLD (84)**

Bertrix – Ochamps – Libin (18) – Poix-St-Hubert (23) – Arville (25) – Awenne (32) – Fourneau-St-Michel (36) – St-Hubert (44) – Hatrival (47) – Gare d'&#39;Hatrival (51) – Libin (56) – Claireuse (57) – Anloy (60) – Sart (65) – Jehonville (66) – Ochamps – **Acremont – Blanche-Oreille – Ferme de la Flèche – Le Saupont – Bertrix (77-88).**

## 23 Août 26 - Trace GPX Strava Philippe Dehez 59

### C.D. (25 km)

Bertrix – Bertrix Zoning – Biourge (7) – Rossart (8) – Grandvoir (11) – Petitvoir (13) – Biourge (18) – Orgeo (19) – Bertrix.

### M.D. (50 km)

Bertrix – Orgeo (5) – Saint-Médard (8) – Notre-Dame (16) – Suxy (19) – Les Fossés (24) – Assenois (27) – Le Sart (30) – Nolinfaing (31) – Montplainchamps (32) – Grapfontaine (33) – Warmifontaine (35) – Petitvoir (37 – traversée du village, route Vicinale - Nevraumont (41) – Biourge (44) – Orgeo – Bertrix. [Dn 750m]

### L.D. (69 km) XLD (84)

Bertrix – les Munos – Herbeumont (11) – Sainte-Cécile (18) – Chassepierre (22) – La Concille – Florenville (27) – **Orval (34)** - Izel – Moyen (32-47) – Notre-Dame (40-55) – Straimont (45-60) – Montplainchamps – (dir. Neufchâteau) - **G** - Warmifontaine (54-69) – Harfontaine (55-70) – Menugoutte (56-71) – Martilly (58-73) – Gribomont (62- 77) – Orgeo – Bertrix

## 30 Août 26 - Trace GPX Strava Philippe Dehez 103

### C.D. (39 km)

Bertrix – Aubry (8) – La Cornette (10) – Fays-les-Veneurs (16) – Launoy (19) – Paliseul - Gare (21) – Carlsbourg (23) – Merny (24) – Paliseul (27) – Offagne (30) – Bertrix

### M.D. (71 km)

Bertrix – Offagne -Launoy- Nollevaux - Menuchenet (16) – Rochehaut (25) – Près Alle (29) – Mouzaive (31) – Chairière (33) – La Haisette (34) – Vresse (37) – Pont- des-Deux- Eaux (37) – Orchimont (39) – Bièvre (49) – (grd route a dr 300m **G**) – Graide- Station (51) - Naomé (55) - Merny (57) – Paliseul (60) – Offagne (63) – Bertrix (71)

### L.D. (81 km) XLD (98)

Bertrix – Offagne - Launoy- Nollevaux - Menuchenet (18) – Rochehaut (28) – Près de Alle (29) – Mouzaive (33) – Chairière (33) – La Haisette (34) – Vresse (37) – Membre (47) – Bohan (49) – **Hautes-Rivières (56) – Linchamps (560) – Ancienne Douane – Louette-St- Pierre (69) – Louette-Saint-Denis (71)** – Bièvre (65-77) **D puis G** Graide-Station (67-79) – Naomé (71-83) – Merny (73-85) – Paliseul (76-88) – Offagne (79-91) – Bertrix

## 06 Septembre 26 - Trace GPX Strava Philippe Dehez 34

### C.D. (36 km)

Bertrix – Biourge (7) – Rossart (8) – Grandvoir (11) – Neuvillers (16) – Saint-Pierre (20) – (Champ de foire) – Libramont (22) – Recogne (24) – Ochamps (29) – Bertrix

### M.D. (49 km)

Bertrix – Recogne (11) – Libramont (13) – Séviscourt (19) – Bras-Bas (21) – Bras-Haut (23) – Hatrival (26) – Gare d'&#39;Hatrival (29) – (dans la côte **G**) – Libin chapelle (34) – Ochamps (41) – Bertrix.

### L.D. (72 km) XLD (86)

Bertrix – Ochamps - Recogne (15) – Libramont (17) – Séviscourt (23) – Bras-Bas (21) – Bras-Haut – Vesqueville (30) – Saint-Hubert (33) – **Le fourneau St Michel (41) – Masbourg (45) – Lesterny (48) - Grupont (51) – (dir. St-Hub.)** – Mirwart (44-57) – Smuid (50-63) – Libin (55-68) – Ochamps – (64-77) – Bertrix.

## 13 Septembre 26 - Trace GPX Strava Philippe Dehez 73

### C.D. (29 km)

Bertrix – Cugnion (9) Mortehan (10) — Pont de la Blanche (16) – St-Médard (20) – Biourge (23) – Bertrix. (280m)

### M.D. (52 km)

Bertrix – Les Maugires – Herbeumont (14) – Carref.&quot;Ex-Romantica&quot; (près Sainte Cécile – 22) - Les 4 Chemins (30 –**D**) – Dohan (34) – Cugnion (42.5) – Aubry (46) – Bertrix (720m)

### **L.D. (76 km) XLD (91)**

Bertrix – Les Maugires – Herbeumont (14) - Sainte Cécile (21) – Chassepierre (24) Les Quatres Arbres (27) - Messempre (33) – Pure - Osne-( 38 □ )Sachy-Messincourt (43) - Muno (46) – Les Blancs Sarts (49) –TD (45) - **D Sachy (36) - G - 1.4km D Tétaigne (38) - Brévilly (42) - Aérodrome - Douzy (45) D gd rte TD Francheval (49) - Villers-Cernay (52) - La Chapelle (58) – Beaubru (64)** Les Quatre Chemins (52-69) - Dohan (57-74) - Cugnon (65-82) –Bertrix. [Dnv. 990m-1237m]

### **20 Septembre 26 - Trace GPX Strava Philippe Dehez 08**

#### **C.D. (32 km)**

Bertrix – Ochamps (9) – Anloy (14) – Framont (20) – Sart (22) – Jehonville (23) – Acremont (25) – Blanche Oreille (27) – Les Corettes – Bertrix (32) [Déniv. 320 m]

#### **M.D. (64 km)**

Bertrix – *Ochamps (9) – Anloy (14)* – Maissin (19) – Our (23) – Graide (27) – Graide- Station (30) – Monceau (36) – Oizy (38) – Baillamont (40) – Carlsbourg (45) – Paliseul (50) – Offagne (53) – Acremont (56) – Blanche-Oreille (58) – Les Corettes – Bertrix (64)

**NB : en coupant de Graide-Station à Carlsbourg, on peut raccourcir de 8 km**

#### **L.D. (80 km) XLD (85)**

Bertrix – **Ochamps (9) – Anloy (14)** – Maissin (14-19) – Our (18-23) – Graide (22-28) – Bièvre (26-33) – Bellefontaine (31-37) – Petit-Fays (35-40) – Vresse (41-46) – Alle (46- 51) – Rochehaut (51-56) – Menuchenet (59-64) – Plainevaux (61-66) – Nollevaux (63-68) – Fays-les-Veneurs (66-71) – Offagne (69-74) – Acremont (72-77) – Blanche-Oreille (74- 79) – Les Corettes – Bertrix (80-85)

### **27 Septembre 26 - Trace GPX Strava Philippe Dehez 48**

#### **C.D. (31km)**

Bertrix – Orgeo (5) – Biourge (7) - Gribomont (9) **G** - Martilly (13) - Menugoutte (15) – Harfontaine (16) - **G** - Le Plane (17) - **G** - Petitvoir (18) – Nevraumont (22) – Biourge (24) – Orgeo (26) – Bertrix (31).

#### **M.D. (43km)**

Bertrix – Orgeo (5) – Biourge (7) - Gribomont (9) **G** - Martilly (13) - Menugoutte (15) – Harfontaine (16) - **G** -Le Plane (17) - **TD** Tournay (20) - **D puis G** Semel (22) -**G** - Gerimont (23) **D** Verlaine (24) **G**- Tournay (27) – Grandvoir (29) – Petitvoir (31) – Nevraumont (34) – Biourge (36) – Orgeo (38) – Bertrix (43).

#### **L.D. (62km) X.LD.(74)**

Bertrix – Orgeo (5) – Biourge (7) - Gribomont (9) **G** - Martilly (13) - Menugoutte (15) – Harfontaine (16) - **TD** Le Plane (17) - **TD** Tournay (20) - **D puis G** Semel (22) -**G puis D puis TD** Morival - Tronquoy - Bernimont (29) **G** (31) **D** Ourt (33) G puis G - Presseux (35) D - St-Pierre (37) TD (39)D Neuvillers (40) – Big-Mat (42) TD puis **G (vers Libin) (45)G Anloy (54) – Maissin 58) - Ochamps** (46) – Jehonville (54-65) – Acremont (56-67) – Blanche-Oreille (57-68) – Bertrix.

### **04 Octobre 26 - Trace GPX Strava Philippe Dehez 87**

#### **C.D. (27 km)**

Bertrix – Auby (7) – La Cornette (10) – Fays-les-Veneurs (16) – Offagne (19) – Assenois (22) – Ferme de la Flèche – Bertrix

#### **M.D. (49 km)**

Bertrix – Les Munos – Morteihan (8) – Dohan (16) – Les Hayons (19) – La Cornette (22) – Fays-les-Veneurs (28) – Offagne (31) – Jehonville – Ochamps – Bertrix.

**NB : Offagne - Assenois – Ferme de la Flèche ramène à 39 km**

### **L.D. (68 km) XLD (80)**

Bertrix – Les Maugires – Pont de la Blanche (6) - Morteihan (11) – Dohan (19) – Les 4 Chemins (24) – **Le Beaubru – Ferme des mouches (33) –Corbion (39)** – Bouillon (34 – 46) – Noirefontaine (39-51) – Sensenruth (35-53) – Ucimont (44-56) – Mogimont (47-59) – Menuchenet (48– 60) – Paliseul (55-67) – Sart (59-71) –Blanche- Oreille – Bertrix. [790m-1180m]

### **11 Octobre 26 -Trace GPX Strava Philippe Dehez 25**

#### **C.D. (33 km)**

Bertrix – Les Corettes (2) – Blanche-Oreille (6) – Acremont (8) – Jehonville (9) –Anloy (14) – Glaireuse (17) – Route Libin-Recogne (20) – Ochamps (24) – Bertrix (32)

#### **M.D. (53 km)**

Bertrix – Les Corettes (2) – Blanche-Oreille (6) – Acremont (8) – Jehonville (9) –Sart (10) – Framont (12) – Opont (16) – Beth – Our (20) – Maissin (24) – Transinne village (29) – Libin (35) – Ochamps (44) – Bertrix (53).

#### **L.D. (74 km) XLD (83)**

Bertrix – Ochamps (9) – Anloy (15) – Glaireuse (17) – Libin (20) – Hatrival Gare (26) – Hatrival (28) – Vesqueville (32) – St-Hubert (35) – **(vers Grupont) – Mirwart (46) – Poix-St-Hubert (41)** – Smuid (43-53) – Transinne (48-58) – Redu (52-62) – Lesse (54- 64) – Maissin (58-68) – Sart (64-74) – Jehonville (65-75) – Acremont (66-76) – Blanche-Oreille (68-78) – Ferme de la Flèche – Bertrix. [Dén. 600m]

### **18 Octobre 26 -Trace GPX Strava Philippe Dehez 61**

#### **C.D. (30 km)**

Bertrix – Orgeo (5) – Gribomont (7) – Martilly (10) – Les Foulouses (14) – Saint-Médard (19) **D**– Pont de la Blanche (23) – Les Maugires - Bertrix

#### **M.D. (58 km)**

Bertrix – Les Munos – Lingle (7) - Herbeumont (11) – St-Médard (20) - Les Foulouses (25) – Straimont (27) – Montplainchamps (31) – Grapfontaine (33) – Warmifontaine (34) – Menugoutte – Martilly (38) – Les Foulouses (41) –Saint-Médard (47) – Pont de la Blanche (51) – Les Maugires – Bertrix

#### **L.D. (71 km) XLD (86)**

Bertrix – Les Munos – Lingle (7) - **St-Médard (gare 15)** – **D** Herbeumont (11- 24) – Sainte-Cécile (19-32) – Chassepierre (23-36) – Laiche - Martué (25-38 – **G puis D**) – Notre-Dame (37-50 –**G**) – Suxy (39-52) – Montplainchamps (46-59) – Grapfontaine (49-61) – Menugoutte – Martilly (53- 66) – Les Foulouses (56-71 – **D** – Saint-Médard (61-79) – Pont de la Blanche (65-80) – Les Maugires - Bertrix [Dén. 850 m-1200m]

### **25 Octobre 26 - Trace GPX Strava Philippe Dehez 5**

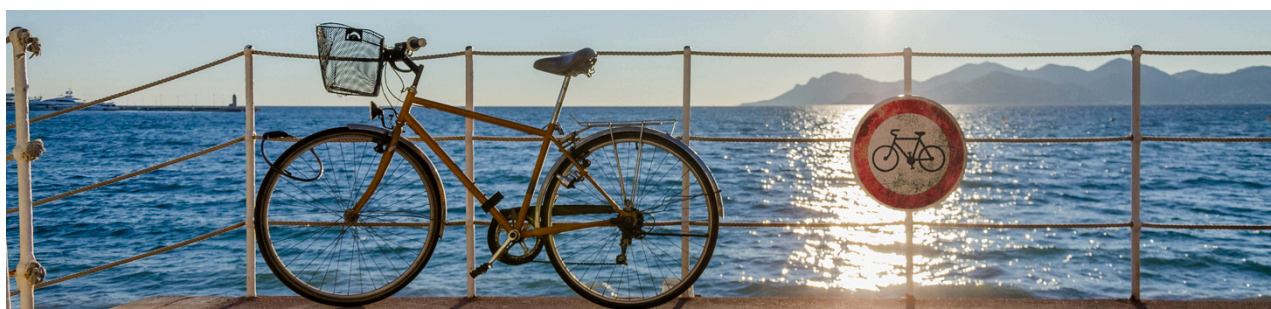
#### **C.D. (32 km)**

Bertrix – Orgeo (5) – Gribomont (7) **D(8) G (9) D**– Herbeumont (17) – Pont de la Blanche (26) – Bertrix (32)

#### **M.D. (51 km)**

Bertrix – Orgeo (5) – Gribomont (7) – Saint-Médard (8) (13)**D(20)D** – Martué (23) – Laiche (25) – Chassepierre (27) – St-Cécile (30) – Herbeumont (38) – Pont de la Blanche (45) – Bertrix (51)

...Et bien sûr, le verre de l'amitié, le dernier de la saison, vous est offert à la rentrée à Bertrix...



# ECHOS DES FAMILLES

## DOMINIQUE VANNIEUWENHUYZE

Le premier février, Daniel PROTIN devenait arrière grand-père pour la cinquième fois. Un petit Gaspard est né chez sa petite-fille Jessica COMPERE et Franck PIERLOT.

Toutes nos félicitations!

Nous souhaitons beaucoup de joie et de bonheur à toute la famille.

Le 12 janvier, Raymond PINOLET, dit "le Bobet" connu de tous les Bertrigeois, qui a assuré avec son frère Michel un ravitaillement aux Boucles de la Semois, pendant de très nombreuses années est décédé à l'âge de 86 ans.

Nous présentons à sa famille nos plus sincères condoléances.

Maintenant des nouvelles de la famille FRANCOIS.

Laquelle, me direz-vous?

Pour commencer, Marie-Claire LEONET a subi une opération à l'épaule le 9 janvier.

C'est le docteur LEJEUNE qui l'a opérée à Libramont.

Marie-Claire a voulu rouler lors de la première sortie, mais a dû rebrousser chemin car elle avait trop mal.

Patience Marie-Claire!

Et Maurice, quant à lui s'est fait opérer du canal carpien ainsi que d'un doigt à ressaut

Passons à Louis FRANCOIS.

Louis n'était pas présent à "sa" marche et pour cause, quelques jours avant, il a eu une crampe nocturne "à la jambe" et suite à cela, il a été victime d'une méchante déchirure à la cuisse.

Céline nous a montré quelques photos, sa jambe était bleue-noire du dessus jusqu'aux orteils.

Tout le monde était impressionné, on n'avait jamais vu ça. Six semaines plus tard, il avait encore la jambe fatiguée, mais ça allait nettement mieux, car il a fait une marche de 6 kilomètres et est retourné au bois.

Bon rétablissement à Marie-Claire, à Maurice et à Louis.

Jeannine LEONARD était tombée avant Noël et à toujours mal à la jambe et au bassin.

Pour le moment, elle marche avec une tribune et repassera une visite à la clinique de la douleur.

Courage Jeannine!

Quant à Gérard, il est retourné au hôte en court séjour.

Quelqu'un est allé lui mettre son vélo dans sa chambre, comme ça, il peut pédaler tous les jours pour son plus grand bonheur.

Gérard a dit :

"ça ira mieux dans quelques années".

Là, on reconnaît bien Gérard!

Le 16 octobre, Jacques GOUVERNEUR a été victime d'un accident de menuiserie et il était bien blessé aux doigts.

Quand il est arrivé à l'hôpital, on lui a dit "encore vous! "

Quatre mois et demi après, on lui a fait une greffe osseuse en lui prenant un morceau d'os à la hanche pour lui greffer au doigt. Ensuite on l'a plâtré.

La main ça va, par contre il a très mal à la hanche. On connaît Jacques, le moral est bon.

Jacques lit beaucoup et fait des mots croisés, ça le change, lui qui n'arrête pas de travailler. Il a l'impression d'être pensionné.

Nous souhaitons un bon rétablissement à Jacques.

# LA BALADE HIVERNALE

MARC BODSON



Depuis quelques années maintenant, c'est Louis François qui nous concocte une belle balade pédestre dans les bois de Bertrix qu'il connaît comme sa poche.

Une vingtaine de marcheurs étaient au rendez-vous. Un seul manquait à l'appel : Notre Louis, cloué à la maison par une méchante, douloureuse et forte déchirure musculaire du quadriceps. Louis ne fait pas les choses à moitié, preuve à l'appui : Céline nous a partagé quelques photos de la jambe concernée. Impressionnant !!! Nous espérons que Louis aura retrouvé sa mobilité et son dynamisme lorsqu'il lira ces quelques lignes.

Nous avons une fois de plus respecté la tradition et le parcours proposé par Louis, en démarrant du parking sous le complexe sportif pour nous diriger vers le site du futur « terrain de cross ». Nous sommes descendus vers l'étang pour nous retrouver au bout de la rue de la bonne fontaine en suivant le ruisseau éponyme, pour un retour au complexe sportif.



Les retrouvailles se sont poursuivies autour de vin et chocolat chauds ou d'un apéritif plus traditionnel. Les discussions allaient bon train dans la chaleur des camarades retrouvés après la trêve hivernale : les mercredis et dimanches en VTT, vélo de route ou balades, les bobos des uns et des autres, ...

Et bien sûr la perspective de la nouvelle saison cyclo à partir du 1er mars prochain.

Encore merci à Louis, et aux dames qui nous ont régalés pendant la balade !

A l'année prochaine !

# CLIN D'OEIL

BERNARD CHAMPION



Au gré de nos pérégrinations, il nous arrive régulièrement d'apercevoir des allusions à notre passion du vélo, sous les formes les plus diverses.

Cette rubrique "clin d'oeil" est réservée à chacun(e) d'entre vous qui souhaiterait partager avec les membres du club l'une de ses trouvailles qui n'aurait pas échappé à sa sagacité.

Et puisqu'il faut bien se lancer, je vous livre ici les deux premiers clins d'oeil d'une série que j'espère voir se prolonger.

Le premier se situe à Cens, dans le pays de l'Ourthe, et prend la forme d'une jolie décoration d'arbre réalisée à l'aide de roues et pneus de vélos.

A circular photograph of a beer label. The label features a photo of two female cyclists in purple and black jerseys riding on a path. The text on the label includes "DIMANCHE 21 JUIN 26" at the top, "RANDO OUVERTE À TOUS" in a pink circle on the left, a shield-shaped logo with a white 'B' on a purple background on the right, and "LA BERGERONNETTE" at the bottom.

DIMANCHE 21 JUIN 26

Il nous a tapé dans l'oeil, celui-là ! Au moment de prendre place pour prendre le verre de l'amitié à l'issue de la randonnée du printemps, nous avons découvert ces cartons de bière que les représentantes du club féminin des Bergeronnettes, implanté dans la région d'Arlon, avaient eu la bonne idée de placer sur toutes les tables.

Un coup de com extraordinaire pour la sortie qu'elles organisent au mois de juin prochain.

Il fallait y penser !

# LA VIE DE L'ASSOCIATION

## Organe d'administration

Suite à l'assemblée générale qui s'est tenue le 12 décembre 2025, l'organe d'administration (anciennement conseil d'administration) se compose dorénavant comme suit :

### **PRESIDENT :**

Marc BODSON, Rue du Culot, 38 - 6880-Bertrix - 0495 58 12 34 - mambm@skynet.be

### **SECRETAIRE :**

Pierre CORNET, Rue des Fanges, 26 - 6880-Bertrix - 0494 80 78 29 - pcfbve19@gmail.com

### **TRESORIER :**

Willy CROIX, Chemin de Longueville, 3 - 6887-Herbeumont - 061 41 45 07 willy.croix@skynet.be

### **MEMBRES :**

- Dominique VAN NIEUWENHUYZE, Rue des Fauvettes, 6 - 6880-Bertrix - 0498 76 25 60- dominiquewerner6880@gmail.com
- Christian LEONET, Rue Al' Paul, 1 - 6880-Bertrix -0491 63 84 02 christian.leonet@googlemail.com
- Marie-Anne MOYEN, Rue du Culot, 38 - 6880-Bertrix - mambm@skynet.be
- Fernand VERDOOT, Rue sous l'Eglise, 8 - 6880-Bertrix - 061 53 57 69 - fc130193@skynet.be
- Roger FRANCOIS, Rue de Charmes, 9 - 6880 Bertrix - 0495 26 08 11 - roger-francois@skynet.be.
- Bernard CHAMPION, Rue Champs-Simon, 26 - 6887 Herbeumont - 0474 97 04 09 - champion.galerin@gmail.com

### **ADRESSE DU CLUB :**

CYCLO CLUB BERTRIX asbl - Rue des Fanges, 26 - 6880-Bertrix.

061 41 19 79 – pcfbve19@gmail.com

Compte : BE93 7320 2226 3167 (BIC : CREGBEBB) - Site : cycloclubbertrix

### **Cotisations**

Nous vous rappelons que la cotisation donne droit aux « avantages club » :

- l'abonnement au présent "Baudet... Railleur" digital (et papier occasionnellement)

- des réductions lors de certaines activités du club (souper...) et une participation à certains « verres de l'amitié » en cours de saison.

MEMBRE INDIVIDUEL : 20 € FAMILLE : 30 € (que des personnes vivant sous le même toit)

Pour nos membres ne résidant pas en Belgique, l'envoi de la revue ne peut se faire que par voie électronique.

**COMMENT PROCEDER ?** Verser le montant sur le compte **BE93 7320 2226 3167** (BIC : CREGBEBB) du CYCLO CLUB BERTRIX asbl. Merci !

A vos vélos, les cyclo(te)s !

